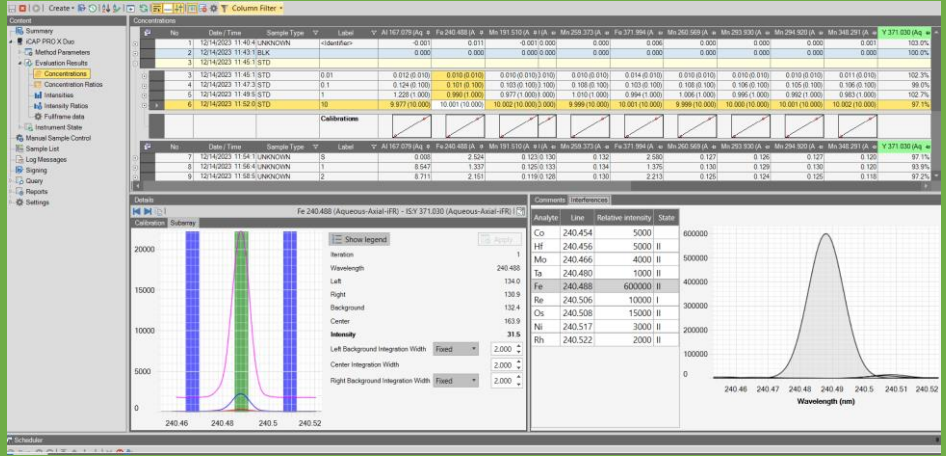
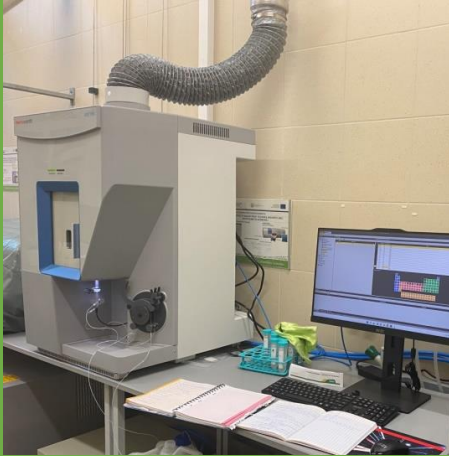




Instytut Inżynierii Środowiska



Aparatura model (producent)

Spektrometr ICP-OES iCAP PRO Series (Thermo Scientific™)

DANE TECHNICZNE

Optyczny Spektrometr Emisyjny ze wzbudzeniem w plazmie argonowej sprzężonej indukcyjnie. Układ optyczny polichromatora typu Echelle. Detektor półprzewodnikowy ze wstrzykiwaniem ładunku umożliwiającą jednoczesny pomiar szerokiej gamy pierwiastków. Pomiar w zakresie stężeń od kilku ppb do kilkuset ppm dzięki dwóm trybom obserwacji plazmy, osiowym i promieniowym.

ZASTOSOWANIE ANALIZY BADANIA

Pomiary stężenia pierwiastków w próbkach ciekłych (wodnych) np. wody naturalne, roztwory wodne, ścieki

Pomiary stężenia pierwiastków w próbkach stałych po mineralizacji np. gleba, osady, pyły, materiał roślinny lub zwierzęcy

***zestaw pierwiastków:** Ag, Al, B, Ba, Bi, Ca, Cd, Co, Cr, Cu, Fe, Ga, K, Li, Mg, Mn, Na, Ni, Pb, Sr, Zn

****indywidualny pierwiastek – jeden spośród** Li, Na, K, Rb, Cs, Be, Mg, Ca, Sr, Ba, Sc, Y, La, Ti, Zr,



Hf, V, Nb, Ta, Cr, Mo, W, Mn, Re, Fe, Ru, Os, Co,
Rh, Ir, Ni, Pd, Pt, Cu, Ag, Au, Zn, Cd, Hg, B, Al, Ga,
In, Tl, Si, Ge, Sn, Pb, P, As, Sb, Bi, S, Se, Te, I, Ce,
Pr, Nd, Sm, Eu, Gd, Tb, Dy, Ho, Er, Tm, Yb, Lu, Th,
U

CENNIK

Usługa		Liczba próbek					
		1	2-5	6-10	11-20	21-30	>30
1	zestaw pierwiastków* w jednej próbce stałej przy stężeniu analitu do 500 ppm	175 zł	150 zł	100 zł	60 zł	50 zł	46 zł
2	indywidualny pierwiastek** w jednej próbce stałej przy stężeniu analitu do 500 ppm	135 zł	105 zł	75 zł	55 zł	46 zł	44 zł
3	zestaw pierwiastków* w jednej próbce stałej przy stężeniu analitu do 10 ppm	60 zł	50 zł	45 zł	40 zł	38 zł	37 zł
4	indywidualny pierwiastek** w jednej próbce stałej przy stężeniu analitu do 10 ppm	59 zł	49 zł	43 zł	39 zł	37 zł	37 zł
5	zestaw pierwiastków* w jednej próbce wodnej przy stężeniu analitu do 500 ppm	145 zł	100 zł	65 zł	35 zł	26 zł	22 zł
6	indywidualny pierwiastek** w jednej próbce wodnej przy stężeniu analitu do 500 ppm	110 zł	85 zł	50 zł	31 zł	23 zł	20 zł
7	zestaw pierwiastków* w jednej próbce wodnej przy stężeniu analitu do 10 ppm	30 zł	25 zł	20 zł	16 zł	15 zł	14 zł
8	indywidualny pierwiastek** w jednej próbce wodnej przy stężeniu analitu do 10 ppm	29 zł	24 zł	19 zł	15 zł	14 zł	14 zł

+ ceny netto, dla podmiotów spoza SGGW należy doliczyć VAT



Instytut Inżynierii
Środowiska

Zasady współpracy w ramach SGGW:

Pomiary są wykonywane przez personel laboratorium na zlecenie osoby finansującej badania, po indywidualnym ustaleniu metodyki i zakresu pomiarów. Opłata poprzez notę wewnętrzną.

Kontakt

dr hab. inż. Magdalena Michel, prof. SGGW
tel. +48 601 95 43 20, +48 22 593 54 07
e-mail: magdalena_michel@sggw.edu.pl
mgr inż. Mostafa Azizi
e-mail: mostafa_azizi@sggw.edu.pl

Instytut Pracownia/

Instytut Inżynierii Środowiska
Pracownia Jakości Wody, Centrum Wodne SGGW